



## LB-CONTAINER preiswert ■ robust ■ langlebig

### Auf einen Blick

<b>Abmessung</b>	Außenmaße: Breite 2435 mm, Länge 6055 mm, Höhe 2790 mm Innenmaße: Breite 2221 mm, Länge 5841 mm, Höhe 2501 mm	
<b>Gewicht</b>	ca. 2.300 kg	
<b>Farbe</b>	RAL 7040, hellgrau	
<b>Fenster</b>	1 Kunststoff-Fenster, weiß, Breite: 985 mm, Höhe: 1115 mm	
<b>Tür</b>	1 ZK-Stahlaufentür, Breite 800 mm, Höhe: 2002 mm, verschließbar	
<b>Elektrotechnik</b>	2 CEE Außenstecker 2 Steckdosen 2 Wannenleuchten 1 Elektrowandkonvektor	1 Lichtschalter 1 Anschlussdose für die Heizung Innerer Verteiler mit Schutzart IP 30 Klemme für Anschluss der Erdung
<b>Statik</b>	2- bis 3-fach stapelbar (ggf. objektbezogene statische Berechnungen erforderlich)	
<b>Lieferzeit</b>	4 Wochen ab Werk	

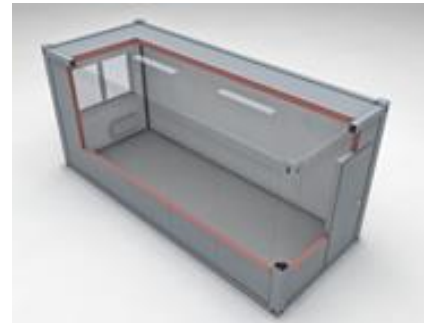
**Einführungspreis: 3.950 €\***

\*gilt bei Vertragsabschluss bis zum 30. April 2017, zzgl. Mehrwertsteuer

## Technische Daten im Detail

### Abmessungen

Außenmaße:	Breite <b>2435 mm</b>
	Länge <b>6055 mm</b>
	Höhe <b>2790 mm</b>
Innenmaße:	Breite <b>2221 mm</b>
	Länge <b>5841 mm</b>
	Höhe <b>2501 mm</b>



### Baubeschreibung

#### **Stahlrahmenkonstruktion**

Verschweißte Stahltragrahmen-Konstruktion TS2 aus gekanteten Hohl- und Walzprofilen, S355 und weitere Profile aus dem Stahl S235JR. Die Typenstatik der Rahmenkonstruktion TS2 für Einzelaufstellung ist vorhanden.

#### **Korrosionsschutz**

Zweikomponenten Beschichtungen auf Polyurethan Basis, Standardfarbe RAL 7040

#### **Dachkonstruktion**

Die Dachhaut besteht aus verzinktem, gefalztem Blech  $d=0,55$  mm, die Dachrahmen aus gekanteten Stahlblechprofilen,  $h=220$  mm,  $d=2,8$  mm. Die Dachentwässerung erfolgt über in den Container-Eckstützen montierte verzinkte Fallrohre,  $d=40$  mm. Die Entwässerung erfolgt frei ins Gelände.

#### **Bodenkonstruktion**

Längs- und Querträger aus gekanteten Stahlblechprofilen,  $d=3$  mm, verbunden mit statisch ausreichend bemessenen Querträgern aus Z-Profilen. Die untere Abdeckung des Bodens erfolgt mittels verzinktem Blech  $d=0,55$  mm, das an den Querträgern angenietet ist.

Gem. Statik werden folgende Lastannahmen berücksichtigt:

Schneelast:	1,0 kN/m <sup>2</sup>
Windlast - EG:	0,55 kN/m <sup>2</sup>
Nutzlast – EG:	2,50 kN/m <sup>2</sup>

Der Typ LB-DE ist im Prinzip 2- bis 3-fach stapelbar, jedoch sind unter Umständen objektbezogene statische Berechnungen erforderlich.

Das Gesamtgewicht dieses Containertyps beträgt ca. 2.300 kg.

## **Aufbau des Fußbodens, der Wand und des Daches von außen nach innen**

### **Fußboden**

Verzinktes Blech	0,55 mm
Fußboden Stahlträger	105,0 mm
Wärmedämmung (Mineralwolle), $\lambda=0,039$ W/m K	100,0 mm
Dampfdichtung – PE Folie	0,16 mm
Spanplatte V 100	22,0 mm
PVC Special 41S grau, Klasse DS	1,5 mm

### **Dach**

Verzinktes Blech	0,55 mm
Dach Stahlträger	100,0 mm
Wärmedämmung (Mineralwolle) $\lambda=0,039$ W/m K	100,0 mm
Vierkantholz 50x22 Paneele	22,0 mm
Dampfdichtung – PE Folie	0,16 mm
Melaminharzbeschichtete Spanplatte (weiß)	10,0 mm

### **Außenwand**

Besteht aus austauschbaren Paneelen, Breite 1160 mm. Die Tragkonstruktion der Paneele besteht aus Kanthölzern 60x 22 mm.

Aufbau der Paneele:

Verzinktes Blech	0,55 mm
Vierkantholz 60x22 Paneele	60,0 mm
Wärmedämmung (Mineralwolle) $\lambda=0,035$ W/m K	60,0 mm
Dampfdichtung – PE Folie	0,16 mm
Melaminharzbeschichtete Spanplatte (weiß)	10,0 mm

### **Fenster**

1 Stück Kunststoff-Fenster, weiß, aus Fünfkammer-Profilen

Abmessungen der Fenster: Breite: 985 mm, Höhe: 1115 mm, Isolierglas 4/16/4

U=1,1 W/m<sup>2</sup>K. Brüstungshöhe 830 mm, mit Dreh/Kippbeschlag. Der U-Wert des Fensters beträgt lt. Herstellererklärung 1,3 W/m<sup>2</sup>K.

### **Türen**

1 Stück ZK-Stahlaußentür, Abmessung 800x2002 mm, lackiert, mit beidseitiger DDZ Zarge, Türblattstärke 40 mm, Beschlag aus eloxiertem Aluminium, PZ- Schloss mit 3 Schlüsseln

## **Elektroinstallation**

System nach **EN (Europäische Normen)**. Schutz vor gefährlichem Kontakt durch FI-Schalter, ergänzt mit einem Stromschütz. Leitungsverlegung innen unter Putz.

- ✓ 2 Stück CEE Außenstecker 5-pol., mit Blechabdeckung, als Hauptanschluss und Verbindung zwischen Modulen
- ✓ Innerer Verteiler mit Schutzart IP 30, installiert mit 4-poligem Stromschütz, Ausschaltstrom 30 mA und mit 1-poligen Sicherungen 10/1/B und 16/1/B.
- ✓ 1 Stück Lichtschalter, 2 Stück Steckdose, 1 Stück Anschlussdose für die Heizung.
- ✓ 2 Stück Wannenleuchten mit je 2\*36 W, IP 65
- ✓ Klemme für den Anschluss der Erdung
- ✓ 1 Stück Elektrowandkonvektor, Leistung 2 kW

## **Optionale Einbauteile**

- |   |             |
|---|-------------|
| ✓ Rollladen für Standardfenster                         | 75,00 €     |
| ✓ Einflügeliges Fenster 1000 / 1200 mm inkl. Rollladen  | 178,00 €    |
| ✓ Einflügeliges Fenster 1000 / 1200 mm ohne Rollladen   | 103,00 €    |
| ✓ Zweiflügeliges Fenster 1800 / 1200 mm inkl. Rollladen | 310,00 €    |
| ✓ Zweiflügeliges Fenster 1800 / 1200 mm ohne Rollladen  | 252,00 €    |
| ✓ Einfachsteckdose                                      | 8,00 €      |
| ✓ Doppelsteckdose                                       | 21,00 €     |
| ✓ 2x58 W Spiegelrasterleuchte                           | 32,00 €     |
| ✓ Elektroanschluss für Klimagerät                       | 20,00 €     |
| ✓ individuelle RAL-Außenfarbe                           | auf Anfrage |
| ✓ Windfang mit Tür                                      | 350,00 €    |

Die Preise verstehen sich als Einbaupreise im Werk und zzgl. MwSt.

## **Möbel**

Die komplette Möblierung kann auf Wunsch mit angeboten werden. Preis auf Anfrage.

## Weitere Fotos:



## Touax-SIKO Containerhandel GmbH

### Hamburg

Lessingstraße 52  
21629 Neu Wulmstorf  
Tel. 040 190700-01

### Berlin

Industriestraße 10  
15370 Vogelsdorf  
Tel. 033638 8972-0

### Frankfurt am Main

Bruno-Dressler-Straße 18  
63477 Maintal  
Tel. 06109-76886-68

### Mönchengladbach

Klosterhofweg 84  
41199 Mönchengladbach  
Tel. 02166-13375-00

### München

Oskar-von-Miller-Straße 12  
85235 Odelzhausen  
Tel. 08134-47398-80

[info@touax.de](mailto:info@touax.de)  
[www.touax.de](http://www.touax.de)