



# Touax®

## L'essentiel 2020



# Votre solution de location au service des transports durables

Depuis plus de 165 ans, Touax accompagne ses clients en mettant à leur disposition des moyens de transport durable: des barges fluviales, des conteneurs intermodaux et des wagons de fret.

Située au cœur des flux et du commerce mondial, Touax propose des solutions sur mesure de location et de vente d'équipements de transport éco-responsables, afin de répondre continuellement aux attentes de ses clients.



**249  
collaborateurs**

**163,4 M€  
de revenus**

**1,1 Md€  
d'actifs  
sous gestion**

**80 %  
de revenus  
récurrents**



1<sup>er</sup> loueur  
européen et  
sud-américain  
**BARGES**  
99 barges

Transport  
par **BARGES**  
par rapport  
au transport routier :  
**RÉDUCTION  
D'ÉMISSIONS DE CO<sub>2</sub>\*  
x 2**



Transport  
par **FRET**  
par rapport au  
transport routier :  
**RÉDUCTION  
D'ÉMISSIONS  
DE CO<sub>2</sub>\*  
x 4**



2<sup>e</sup> loueur européen  
sur le marché  
intermodal  
**WAGONS**  
11 309 plateformes  
(9 805 wagons  
de fret)



1<sup>er</sup> européen  
3<sup>e</sup> mondial  
gestion d'actifs  
**CONTENEURS**  
382 626 TEU



Transport  
par **CONTENEURS**  
par rapport au  
transport routier :  
**RÉDUCTION  
D'ÉMISSIONS  
DE CO<sub>2</sub>\*  
x 2**

\* EcoTransit World calculateur. Réduction de CO<sub>2</sub> calculée par comparaison à la route, sur un exemple de trafic (100 tonnes de marchandises transportées) entre Constanta en Roumanie et Rotterdam aux Pays-Bas pour la barge, le conteneur maritime et le wagon.



**RAPHAËL WALEWSKI**  
Gérant

**“ Le groupe montre une grande résilience dans toutes ses activités et poursuit sa croissance. ”**

Raphaël Walewski



**FABRICE WALEWSKI**  
Gérant

**“ La stratégie de recentrage du groupe Touax sur ses trois métiers de location longue durée de matériels au service des transports durables a porté ses fruits en 2020. ”**

Fabrice Walewski

#### Chers Actionnaires, Clients et Partenaires,

Malgré l'environnement difficile lié à la crise sanitaire du Covid-19, le groupe a su montrer une grande résilience dans toutes ses activités et faire progresser significativement ses résultats avec un EBITDA de 46,8M€ (+27%) et un résultat net part du groupe de 5,9M€.

L'actif net par action est en hausse à 9,46€ contre 6,79€ en 2019 et l'actif net réévalué par action s'élève à 14,24€ au 31 décembre 2020.

Au 31/12/2020, le groupe Touax gère 1,1 milliard€ de matériels de transport, dont 43% en propriété et 57% pour le compte d'investisseurs tiers.

Touax a également renforcé son bilan et sa capacité financière en 2020, avec une augmentation de capital de 81,9 millions d'euros et l'arrivée de DIF Capital Partners, un fonds d'infrastructure ayant 7,5 milliards d'euros sous gestion.

En tant qu'actionnaire majoritaire, le groupe Touax peut ainsi renforcer sa position actuelle, financer sa croissance et accélérer le développement de ses activités de location long terme de wagons de fret en Europe et en Asie.

2020 est une année où les taux d'utilisation de l'activité conteneur ont évolué à des niveaux records, entre 96% et 98%. Cela s'explique par la reprise du marché asiatique dès l'été 2020 ainsi que par une forte discipline des principaux acteurs (usines et compagnies maritimes) sur les capacités de production et d'investissements. Cela démontre une forte maturité du secteur, sa capacité à s'adapter aux crises de plus en plus nombreuses, ainsi qu'une résilience du transport de fret conteneurisé et intermodal porté par l'essor de l'e-commerce.

Le secteur des barges a été peu impacté, la demande restant essentiellement liée à des projets d'infrastructure de longue durée (chantier du Grand Paris par exemple) et au transport des céréales. L'activité fluviale a réalisé une bonne performance, avec un taux d'utilisation supérieur à 96% et le lancement de nouvelles productions de barges neuves en Europe.

Grâce à l'amélioration sensible de notre structure financière et de notre performance opérationnelle, nous avons renouvelé et augmenté nos lignes de financement avec succès (180M€ pour Touax Rail et 75 M\$ pour Touax Container) et engagé des mesures d'optimisation des coûts financiers, augmentant ainsi notre compétitivité.

Pour les prochaines années nous sommes plutôt optimistes, car d'un point de vue structurel et à moyen long terme le « *green deal* » européen, les différents plans de relance annoncés par les gouvernements sur les infrastructures et la tendance à l'externalisation, devraient continuer de soutenir les investissements dans nos classes d'actifs.

L'Europe a déclaré que 2021 serait l'année du Rail<sup>(1)</sup> avec un objectif de part de marché de 30% en 2030 (vs 18% en 2020). Touax s'associe à cette vision et continuera à soutenir le développement des transports ferroviaires, intermodaux et fluviaux sur les cinq continents.

**Nous remercions nos clients et partenaires pour leur confiance et fidélité, et toutes les équipes de Touax pour le travail réalisé.**

Les Gérants

<sup>(1)</sup> [https://ec.europa.eu/commission/presscorner/detail/fr/IP\\_20\\_2528](https://ec.europa.eu/commission/presscorner/detail/fr/IP_20_2528)

## UN ACTEUR ENGAGÉ DANS LES TRANSPORTS DURABLES

En décembre 2020 le financement de Touax Rail a obtenu le label « *Green Loan* », démontrant ainsi notre engagement depuis plus de 165 ans pour soutenir les transports durables, peu émetteurs en CO<sub>2</sub>.

## UNE STRATÉGIE OPÉRATIONNELLE AU SERVICE DE LA PERFORMANCE ET DE LA RENTABILITÉ

Dans l'activité wagons de fret, Touax vise une croissance organique en Europe et en Asie financée par le groupe et par des investisseurs tiers. Notre offre de wagons est diversifiée avec des services flexibles (location avec ou sans maintenance, « *sales & lease back* », etc.)

Dans l'activité conteneurs, le groupe souhaite investir plus massivement en propriété tout en poursuivant les investissements pour le compte d'investisseurs tiers. Nous envisageons également d'investir dans de

nouveaux types de conteneurs (frigorifiques et spéciaux). Dans l'activité barges fluviales, les investissements vont reprendre, notamment en Europe et seront dorénavant financés par des investisseurs tiers. Dans l'activité constructions modulaires en Afrique, le groupe souhaite valoriser sa participation avec une stratégie d'amélioration des volumes et des marges. Le groupe se développe tout particulièrement dans le secteur de l'éducation.

## TOUAX RENOUE AVEC LES BÉNÉFICES

La très bonne performance de l'activité conteneur a largement contribué aux résultats positifs en 2020.

L'activité constructions modulaires en Afrique a connu un très beau retournement avec l'obtention de contrats supérieurs à 100.000 m<sup>2</sup> dans le secteur de l'éducation et un retour aux bénéfices, qui consacre plusieurs années d'efforts des équipes et le succès de la mise en œuvre du « *Lean* » manufacturing.

La stratégie de création de valeur actionnariale s'est poursuivie avec le rachat de 24,2 millions d'euros de TSSDI<sup>(2)</sup> en novembre dernier, permettant d'optimiser la structure de son capital et de diminuer le niveau de charges afférentes.

Touax a poursuivi le développement de la gestion pour compte de tiers.

Afin d'améliorer ses marges le groupe a :

- développé au sein de l'ensemble de ses activités un programme d'amélioration continue (*Lean*),
- lancé une nouvelle organisation de la gestion de la flotte de wagons pour améliorer la qualité et la satisfaction client,
- optimisé ses coûts pour maintenir ses activités flexibles et évolutives avec des économies d'échelle.



## UN MODÈLE RÉSILIENT AU SERVICE DE SES CLIENTS

En 2020 la communauté financière nous a accordé sa confiance à plusieurs reprises :

- En septembre, lors de l'augmentation de capital de Touax Rail (81,9 millions d'euros) avec l'arrivée de DIF Capital Partners,
- En novembre, avec le refinancement d'actifs de la division conteneurs (75 millions de dollars US),

- En décembre, avec le refinancement d'actifs de la division rail (180 millions d'euros dont un « *Green Loan* » à 5 ans en euros et livres sterling équivalent à 120 millions d'euros).

Fort de ces succès et du renforcement de ses fonds propres, Touax entend accélérer son développement et mieux répondre aux besoins de ses clients.



<sup>(2)</sup> TSSDI titres super subordonnés à durée indéterminée

# Pour une croissance et une performance durables

À l'écoute des évolutions du marché mondial, Touax mène une politique écoresponsable de croissance rentable qui s'appuie sur une offre diversifiée, une expertise reconnue dans chacun de ses métiers et une relation de confiance avec ses parties prenantes. Soucieux des enjeux environnementaux, le groupe place le développement durable au cœur de sa politique d'innovation et de la gestion de ses opérations.



## PRODUITS



### WAGONS DE FRET



### BARGES FLUVIALES



### CONTENEURS





## ATOUTS DE TOUAX

- Des investissements respectueux de l'environnement
- Une relation de confiance de longue date avec nos clients et partenaires
- Une offre diversifiée qui couvre tous les besoins des clients
- Un réseau mondial dense de premier plan
- Des positions dominantes reconnues
- Une agilité commerciale avérée

### OPPORTUNITÉS



**TAILLE DU MARCHÉ**  
145 Md€ soutenus par les flux constants du commerce mondial

#### TROIS LEVIERS

1. Plus économique
2. Plus écologique
3. Plus flexible

#### BESOIN D'INVESTISSEMENT ANNUEL

Conteneurs  
**7 Md€**  
Wagons  
**1 Md€**  
Barges  
**450 M€**

### PROPOSITION DE VALEUR



**PRODUITS ET SERVICES PROPRES**

**QUALITÉ DU PRODUIT ET DU SERVICE**

**FIABILITÉ**

**DIVERSIFICATION DANS LES MARCHÉS = RISQUE ÉQUILIBRÉ**

**80 %**  
**des revenus locatifs sont récurrents**

### SPÉCIFICITÉS



**ÉCO-COMPATIBILITÉ AVEC LA LUTTE CONTRE LE RÉCHAUFFEMENT CLIMATIQUE**

**ACTIFS STANDARDS ET ÉQUIPEMENTS MOBILES**

**ACTIFS DE LONGUE DURÉE 30-50 ANS**

**CONTRATS LONG TERME 3 - 10 ANS**

**OBSOLESCENCE FAIBLE DES ÉQUIPEMENTS**

**VALEUR RÉSIDUELLE DES ÉQUIPEMENTS ÉLEVÉE**



## LA SATISFACTION DE NOS CLIENTS AU CENTRE DE NOS PRÉOCCUPATIONS

**T**ouax Rail offre un service complet de location, de vente et de maintenance de wagons de fret. Notre maîtrise de la maintenance et de la sécurité ferroviaire est une expertise reconnue par nos clients. Nous réalisons ces services pour des opérateurs ferroviaires historiques publics et privés depuis de nombreuses années.

Touax Rail gère une gamme diversifiée de wagons de fret : wagons intermodaux (conteneurs,

caisses mobiles), wagons porte-autos, wagons porte-coils (bobines d'acier), wagons parois coulissantes (produits palettisés), wagons trémies et pulvérulents (ciment, céréales), wagons trémies (agrégats et similaires).

En 2020 les effets de la crise se reflètent dans la légère baisse de notre taux d'utilisation moyen à 84,4 % qui est néanmoins reparti à la hausse au dernier trimestre 2020, porté par le segment intermodal.

**11 309 plateformes**  
(9 805 wagons de fret)

**2<sup>e</sup> loueur européen**  
de wagons intermodaux en Europe

**80 clients opérateurs ferroviaires, sociétés industrielles et logisticiens**



### Répondre aux besoins des clients

#### Une flotte moderne, équipée et disponible en Europe et en Asie

- Une flotte équipée à plus de 20% d'un système GPS améliorant la gestion et le coût de sa maintenance
- Une flotte en cours d'équipement de semelles composites afin de la rendre plus silencieuse
- Un service de location et de maintenance de wagons de fret certifié ISO 9001 - 2015
- Une entité en charge de la maintenance (ECM) certifiée
- Des services de location couvrant toute l'Europe, y compris le Royaume Uni, et l'Asie à l'aide d'un partenariat local
- La transformation « Green » en cours de wagons trémies charbon en wagons dédiés au transport d'agrégats

#### Un programme interne d'amélioration continue pour une meilleure satisfaction des clients

- Renforcement du rôle du service Fleet Management, cœur de l'organisation interne, afin d'améliorer l'offre, la réactivité et l'efficacité des services aux clients : taux élevé de reconduction des contrats malgré la crise et plusieurs succès commerciaux dans l'achat de wagons neufs
- Utilisation d'un logiciel intuitif (Qualtrix) pour mesurer la satisfaction clients
- Formation continue des salariés et renforcement du personnel technique



**La résilience de notre modèle économique a été une nouvelle fois prouvée durant la pandémie de Covid-19. Malgré une baisse passagère du taux d'utilisation, nos clients continuent de faire confiance à Touax Rail en renouvelant leurs contrats, en nous louant des wagons neufs et en concrétisant des opérations de Sale and Lease-Back. Le report modal en faveur du ferroviaire est un objectif porté par l'ensemble des acteurs de la filière et accompagné par les différents gouvernements européens. Nous comptons beaucoup sur 2021 – l'année du rail en Europe – pour créer les conditions d'un développement durable.”**

— Jérôme Le Gavrian  
Directeur Général Division Wagons de fret



**TOUAX GLOBAL RAIL SERVICES**

contact-railcars@touax.com  
www.touaxrail.com





## UNE ACTIVITÉ RÉSILIENTE

L'activité fluviale est le pilier historique du groupe Touax depuis sa naissance en France en 1853. Les facteurs de succès de cette longévité sont dus à sa capacité d'adaptation, à son environnement, son sens de l'innovation et sa volonté de se développer sur les plus grands bassins fluviaux internationaux.

Touax River Barges développe pour les industriels et opérateurs logistiques une offre innovante, sur-mesure et exclusive de location et de vente de barges fluviales en Europe (Seine, Rhin,

Main et Danube), en Amérique du Nord (Mississippi, Ohio et Missouri) et en Amérique du Sud (Paraná-Paraguay).

Le secteur de la logistique, et particulièrement le domaine fluvial, a été moins sensible aux conséquences de la crise sanitaire mondiale. Le dynamisme du secteur initié par le chantier du Grand Paris il y a trois ans ne s'est pas démenti.

En Amérique du Sud, de nouveaux volumes apparaissent et redonnent confiance au secteur.



### Répondre aux besoins des clients

#### Une flotte jeune, « green » et personnalisée

- Une flotte récente (14 ans d'âge moyen) et bien entretenue
- Des actifs personnalisés aux besoins des clients, comme les barges à propulseur d'étrave
- Une expérience séculaire dans le domaine fluvial
- Un moyen de transport « green » produisant 2 fois moins d'émission de CO<sub>2</sub> que la route
- Les volumes transportés par le fleuve permettent de générer des Certificats d'Économie d'Énergie
- Des actifs s'inscrivant dans la politique environnementale des investisseurs et des banques

#### Des services d'accompagnement pour nos clients

- Le suivi des contrats de location en apportant conseil, assistance et expertise à nos locataires
- La gestion des certificats et documents administratifs fluviaux
- La conception technique et le suivi de la construction d'actifs
- La réalisation d'opérations d'achat et de vente d'actifs fluviaux
- La gestion de barges pour le compte d'investisseurs



#### TOUAX RIVER BARGES

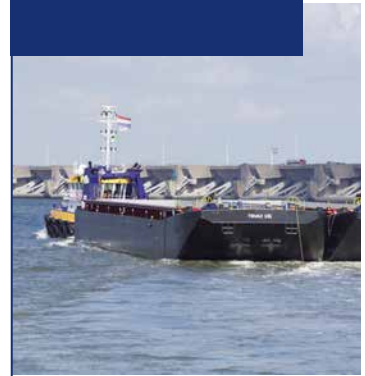
contact-riverbarges@touax.com  
www.touax-river-barges.com

**1<sup>er</sup> loueur opérationnel** de barges fluviales en Europe et en Amérique du Sud

**99 barges industrielles**

**250 000 tonnes** de capacité de transport de marchandises

**2 fois moins d'émission de CO<sub>2</sub>** que par la route



**En 2020, nous avons livré deux barges industrielles de 2700 tonnes chacune, équipées de propulseur d'étrave et d'un système de géolocalisation, à la grande satisfaction de notre client spécialisé dans la production et la fourniture de matériaux de construction. ”**

— Didier Bacon  
Directeur Général Touax River Barges



**Rederij de Jong travaille en étroite collaboration avec Eurobulk, filiale de Touax. Nous le faisons depuis longtemps et sommes toujours très satisfaits de cette coopération. ”**

— Willem de Jong  
Directeur Rederij de Jong



## L'EXPÉRIENCE CLIENT AVANT TOUT

**F**orte de la proximité et de la flexibilité de sa plateforme opérationnelle, Touax Global Container Solutions propose des solutions à valeur ajoutée pour la location et l'achat de conteneurs neufs et d'occasion à tous ses clients, compagnies maritimes, sociétés logistiques ou encore opérateurs de location domestique.

En 2020, en réponse à la reprise de la demande de nos clients, nous avons renforcé notre présence en Asie, en Amérique du Nord et du Sud et en Europe, avec des équipes

commerciales spécialisées dans nos produits et services (trading, leasing...) et des ressources dédiées au « service client ».

Nous avons répondu aux besoins locatifs des compagnies maritimes à travers la fourniture de conteneurs neufs en Chine et de conteneurs d'occasion aux endroits stratégiques de prise en charge par les armateurs. Nous avons ainsi renforcé nos partenariats commerciaux et atteint en fin d'année un taux d'utilisation exceptionnel de notre flotte, supérieur à 99 %.



### Répondre aux besoins des clients

#### Une flotte homogène, de qualité et davantage recyclable, orientée client et environnement

Très appréciée par nos clients, notre flotte est homogène et de haute qualité. Nous maintenons depuis de nombreuses années le même niveau de qualité dans la réparation de nos conteneurs permettant à nos clients de louer ou acheter des conteneurs "sans surprise". Nous avons amélioré la recyclabilité des matériaux utilisés dans la production de conteneurs en introduisant du bambou de culture et du bambou hybride pour les planchers en bois. Nous réalisons également une étude sur l'utilisation d'un plancher mixte bambou/acier plus résistant à l'usure.

#### Des services développés avec nos clients

À l'issue de nombreuses réunions clients menées sur chacun de nos trois continents, nous sommes en mesure de comprendre l'évolution de leurs besoins et adapter notre offre. Dans l'activité de trading de conteneurs neufs, nous avons :

- optimisé nos solutions logistiques avec l'implémentation de « convoyeurs » vers les villes où nos clients ont d'importants besoins d'approvisionnement ;
- élargi notre gamme de conteneurs à la vente en y ajoutant des unités 40' pieds et des conteneurs « double-porte » ;
- amélioré nos spécifications techniques, avec l'installation sur nos conteneurs d'un plus grand nombre de bouches d'aération et d'un chéneau à l'arrière pour mieux protéger les poignées des portes et le système de fermeture.

**30 ans d'expérience**

**382 626 conteneurs (TEU) en gestion**

**85 % de conteneurs sous contrat de location long-terme**

**200 dépôts partenaires dans le monde**

**+ de 1 000 clients**



“

**Touax s'est avéré être un partenaire précieux pour notre croissance, en résolvant de nombreux problèmes d'approvisionnement. Touax est le partenaire d'approvisionnement le plus réactif, organisé et utile que nous ayons. ”**

— Guy Sextro  
Vice President of Products & Services - Pac-Van, Inc.

“

**De la production à la vente finale de nos conteneurs, toutes nos équipes partagent les mêmes objectifs : représenter Touax et son excellence opérationnelle et assurer que nos services soient délivrés de manière uniforme au niveau global. L'expérience client avant tout ! ”**

— Marco Poggio  
Directeur Général Division Conteneur



**TOUAX GLOBAL CONTAINER SERVICES**

contact-containers @touax.com  
www.touax-container.com



## UNE ORGANISATION DÉDIÉE À LA GESTION D'ACTIFS RÉELS POUR COMPTE DE TIERS

Le groupe Touax propose à des investisseurs qualifiés cherchant à diversifier leur portefeuille, un service complet d'investissement dans des équipements de transport durables destinés à la location (conteneurs, wagons de fret et barges) et offrant des rendements réguliers et attractifs.

L'équipe Asset Management est chargée de promouvoir et d'explicitier les opportunités d'investissement, d'accompagner les investisseurs dans leur réflexion et d'organiser le processus d'investissement de bout en bout.

**Une expérience prouvée** dans la gestion d'actifs réels pour le compte d'investisseurs

**1,1 milliard d'euros d'actifs** sous gestion à fin décembre 2020

**dont 615 millions d'euros** pour compte de tiers



**Nous poursuivons nos investissements humains et technologiques afin de mieux suivre la performance de nos investissements et améliorer la qualité de nos reportings. Le partenariat exclusif qu'entretient la « Real Asset Income Fund Sicav-SIF » avec le groupe Touax nous a permis d'élargir notre offre de produits, qui s'adresse aux investisseurs professionnels depuis plus de vingt ans.**

— **Stephen Ponak**  
Directeur Général Division Asset Management



### Répondre aux besoins des clients

#### Une offre attractive pour des investisseurs professionnels qui représente :

- Une diversification par rapport aux investissements traditionnels (actions et obligations)
- Un investissement dans des actifs qui participent à la création d'un monde écologiquement durable
- Une volatilité généralement faible, ces classes d'actifs étant habituellement moins exposées à la spéculation des marchés et bénéficiant d'une longue durée de contrat de location (3-8 ans)
- Un rendement attractif par rapport aux rendements actuels des actifs financiers (actions, obligations)
- Un flux de revenus locatifs stable et une valeur résiduelle potentiellement élevée
- Une protection éventuelle contre l'inflation, les valeurs des actifs réels étant fortement corrélées à cet indicateur.

#### Une équipe hautement qualifiée, transparente et à l'écoute de ses clients

L'équipe de gestion d'actifs dispose d'une solide maîtrise de tous les aspects du processus d'investissement tels que les différentes structures juridiques, la gestion des comptes clients et de la dette, le cycle économique et la spécificité technique de chaque classe d'actifs.

La transparence constitue un véritable levier de performance, c'est pourquoi nous travaillons en étroite collaboration avec nos investisseurs actuels et potentiels, afin de rechercher d'éventuelles opportunités d'investissement. Nous nous appuyons sur les compétences et l'expérience du groupe, ainsi que sur l'expertise des divisions opérationnelles, pour gérer le cycle de vie complet des actifs, de la négociation avec les fabricants à leur cession finale, en passant par la gestion des contrats de location et leur renouvellement.



#### ASSET MANAGEMENT TOUAX GROUP

contact-assetmanagement@touax.com  
www.touax.com

### AVERTISSEMENT

Cette présentation n'est pas une proposition d'investissement ni un démarchage. Tout investissement dans un actif réel présente des risques liés au contexte géopolitique, à l'économie mondiale, au secteur d'activité du transport, à l'activité intrinsèque de location et au risque crédit client, tels qu'identifiés par Touax dans les facteurs de risques du document d'enregistrement universel. Par ailleurs, tout investissement implique un haut niveau de risques et une faible ou mauvaise performance peut affecter le rendement global d'un investissement. Il est possible qu'un investisseur n'obtienne aucun retour sur investissement ou aucun retour sur capital. Enfin, la performance passée ne préjuge pas des résultats futurs.

# Au plus proche de nos clients

## Agents Conteneurs



Brême, Allemagne  
Aarhus, Danemark  
Gênes, Italie

## Agents Barges fluviales



Constanta, Roumanie

## Agents Wagons de fret



Beddingestrand, Suède  
Swidnica, Pologne  
Prague, Rép. Tchèque  
Budapest, Hongrie  
Vienne, Autriche  
Constanta, Roumanie  
Augsburg, Allemagne  
Castenedolo, Italie  
Etten-Leur, Pays-Bas

Philadelphie,  
Pennsylvanie, USA



Austin,  
Texas, USA



Miami, USA

Casablanca,  
Maroc

Sao Paulo, Brésil



Notre réseau est une force dans la chaîne d'approvisionnement internationale et notre développement se fait toujours en adéquation avec la singularité de notre modèle d'entreprise : service, réactivité, intégrité, fiabilité et responsabilité. Notre objectif n'est pas d'être présent partout, mais de privilégier les marchés dynamiques et rentables et d'être au plus proche de nos clients.

# EUROPE



Augsburg,  
Hambourg,  
Brême,  
Allemagne



Aarhus,  
Danemark



Etten-Leur,  
Rotterdam,  
Pays-Bas

Dublin,  
Irlande

Londres,  
Angleterre

Paris, France

Beddingestrand,  
Suède



Swidnica,  
Pologne



Prague, Rép. Tchèque



Budapest, Hongrie



Constanta, Roumanie



Vienne, Autriche



Castenedolo, Italie



Gênes, Italie



Séoul



Shanghai



Calcutta,  
Inde

Singapour

Istanbul, Turquie



Bureaux Touax ●

Agents Touax ●



Conteneurs



Barges fluviales



Wagons de fret

# Une structure spécifiquement adaptée aux principes de bonne gouvernance

Touax SCA est une société en commandite par actions de droit français.

## La loi et les spécificités de ses statuts permettent :

- une séparation très nette des pouvoirs entre la Gérance, qui dirige les affaires sociales, et le Conseil de Surveillance, émanation des actionnaires chargée du contrôle de la gestion et des comptes ;
- la responsabilité indéfinie des commandités, qui témoigne de l'adéquation instaurée entre engagement patrimonial, pouvoir et responsabilité ;
- l'attribution au Conseil de Surveillance des mêmes pouvoirs et droits de communication et d'investigation que ceux qui sont dévolus aux commissaires aux comptes.

## Associés

Il existe deux catégories d'associés :

- **les commanditaires** :  
ce sont les actionnaires ;
- **les commandités** :  
ce sont les sociétés Holding de Gestion et de Participation et Holding de Gestion et de Location, appartenant respectivement à Fabrice et Raphaël Colonna Walewski.

## Conseil de gérance

La société est gérée et administrée par deux Gérants, Fabrice et Raphaël Colonna Walewski.

## Conseil de Surveillance

- Alexandre COLONNA WALEWSKI, **Président**
- Jérôme BETHBEZE (**indépendant**)
- Marie FILIPPI (**indépendante**)
- Julie de GERMAY (**indépendante**)
- Sylvie PERRIN (**indépendante**)
- François SOULET de BRUGIERE (**indépendant**)

**50 %**  
DE FEMMES



**+ 80 %**  
DE MEMBRES  
INDÉPENDANTS



**4**  
RÉUNIONS EN 2020  
**100 %**  
DE PRÉSENCE



## Comité d'audit

Le Conseil de Surveillance a constitué en son sein un comité spécialisé ayant pour objet d'apporter son appui technique et critique aux dirigeants dans le suivi de la politique comptable et financière de l'entreprise : le Comité d'audit. Il est composé de trois membres :

- Sylvie PERRIN (**Présidente et membre indépendant**)
- Jérôme BETHBEZE, (**membre indépendant**)
- Alexandre COLONNA WALEWSKI

**2**  
RÉUNIONS EN 2020  
**100 %**  
DE PRÉSENCE



Touax a choisi de se référer, depuis 2015, aux règles de gouvernance recommandées par le code de gouvernement d'entreprise Middledenext pour les valeurs moyennes et petites.\*

## Comité de direction

Il assure par des réunions régulières, généralement deux fois par mois, la direction effective et le pilotage du groupe. Des comités financiers de nature technique se tiennent également entre certains membres du comité.

**RAPHAËL WALEWSKI**  
Gérant

**FABRICE WALEWSKI**  
Gérant

**THIERRY SCHMIDT DE LA BRÉLIE**  
Directeur Général  
Administration  
et Finance

**MARCO POGGIO**  
Directeur Général  
Division  
Conteneurs

**TORSTEN WOLF**  
Directeur Général  
M&A et Stratégie

**JÉRÔME LE GAVRIAN**  
Directeur Général  
Division  
Wagons de fret

**STEPHEN PONAK**  
Directeur Général  
Asset  
Management

**DIDIER BACON**  
Directeur Général  
Division  
Barges fluviales

Le rôle du gouvernement d'entreprise est de créer de la confiance dans la manière dont l'entreprise est dirigée, orientée, organisée. La lisibilité de la gouvernance fonde la confiance des parties prenantes. Cette confiance s'enracine dans le comportement de chacun des acteurs et la clarification de leurs rôles et responsabilités, notamment dans la démarche stratégique.

Le code Middledenext contient des points de vigilance qui rappellent les questions que le Conseil de Surveillance doit se poser pour favoriser le bon fonctionnement d'une gouvernance vivante, incarnée, porteuse d'un projet adapté à la réalité de chaque entreprise, pour lui donner les moyens d'être performante et compétitive, et s'appuyant sur des principes clairs et permanents. Il souligne l'importance du devoir d'exemplarité qui doit guider les actionnaires, les membres du conseil et les dirigeants et clarifie leur rôle.

**ÉVOLUTION DE LA FLOTTE DES ACTIFS GÉRÉS**

(en millions d'euros)

**1 079**

versus  
**1 181**  
en 2019

**Propriété des investisseurs**  
(en millions d'euros)



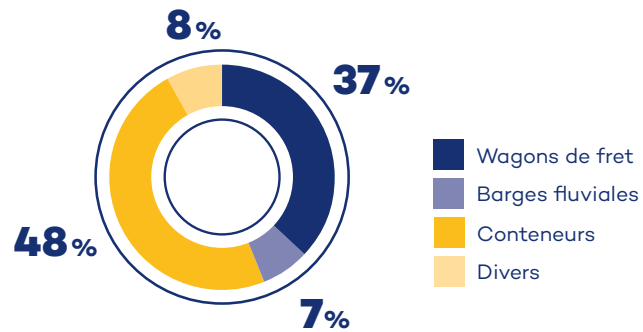
**Propriété du groupe**  
(en millions d'euros)



**PRODUITS DES ACTIVITÉS**  
(en millions d'euros)

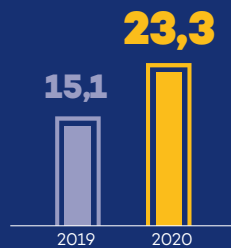
**163,4**

**RÉPARTITION DU CHIFFRE D'AFFAIRES PAR ACTIVITÉ AU 31 DÉCEMBRE 2020**



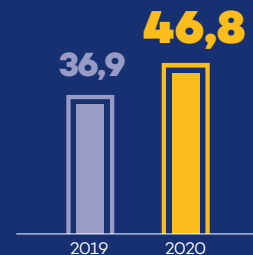
**RÉSULTAT OPÉRATIONNEL COURANT**

(en millions d'euros)



**EBITDA**

(en millions d'euros)



**TAILLE BILAN AU 31/12/2020**

(en millions d'euros)

**474**

**LOAN TO VALUE**

**54%**

versus  
**54%**  
en 2019



# Notre démarche environnementale

Touax, pour ses activités wagons de fret, barges fluviales et conteneurs, contribue à développer les transports alternatifs à la route.

Un calculateur a été mis en place pour mesurer les réductions d'émission de CO<sub>2</sub> sur le site internet [www.ecotransit.org](http://www.ecotransit.org).

Nos clients sont invités en fonction de leurs trafics et tonnes transportées à comparer les émissions de CO<sub>2</sub> s'ils avaient utilisé la route. Grâce aux matériels loués par Touax, les clients réalisent ainsi d'importantes réductions d'émission de CO<sub>2</sub> qu'ils peuvent mesurer d'une manière efficace.



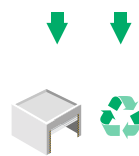
## AU TERME DU CYCLE DE VIE



Tous les wagons qui ne sont plus exploités sont soit vendus, soit ferrailés, puis recyclés.



Les barges sont nettoyées, démantelées et déconstruites (c'est-à-dire mises en pièces) par des sociétés agréées. L'acier (ferraille) est revendu et refondu dans les hauts fourneaux.



Les conteneurs sont vendus sur le marché secondaire pour de multiples usages (transport, stockage, transformation en logement, pièces détachées, etc.) ou recyclés, ce qui est facile au regard de la grande quantité d'acier les composant.



**249** salariés\* répartis dans le monde dont

- 27% se situent en France
- 21% en Europe (hors France)
- 43% en Afrique \*
- 4% aux Amériques
- 5% en Asie

\* Incluant notre activité résiduelle de constructions modulaires en Afrique

# Actionnaires & investisseurs

## FICHE SOCIÉTÉ

- **Code ISIN :**  
FR0000033003
- **Code mnémorique :**  
TOUP
- **Marché :**  
Euronext Paris –  
Compartiment C
- **Structure de l'actionariat :**  
flottant = 57,27 %
- **Secteur d'activité :**  
Services de Transport
- **Eligibilité PEA/SRD :**  
Oui / Non
- **Indices :**  
CAC INDUSTRIALS,  
CAC MID&SMALL,  
CAC SMALL,  
ENT PEA-PME 150
- **Cours de bourse 2020 :**  
- plus haut = 9,68 €  
- plus bas = 2,85 €

## PREMIÈRE COTATION :

**7 mai 1906**

## NOMBRE DE TITRES :

**7 011 547**

## COURS DE BOURSE :

**9,22 €**  
au 31 décembre 2020

## AGENDA

### 14 MAI 2021

Produit des activités  
1<sup>er</sup> trimestre 2021

### 23 JUIN 2021

Assemblée Générale  
des actionnaires

### 22 SEPTEMBRE 2021

Résultats semestriels 2021  
Présentation SFAF

### 24 SEPTEMBRE 2021

Conférence téléphonique  
de présentation des résultats  
semestriels

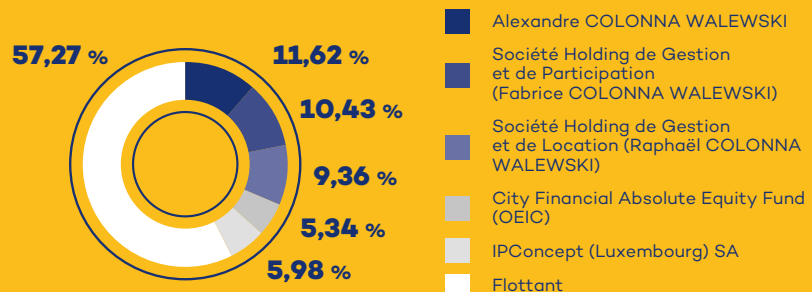
### 15 NOVEMBRE 2021

Produit des activités  
3<sup>ème</sup> trimestre 2021



## STRUCTURE DE L'ACTIONNARIAT AU 31/12/2020

(en pourcentage de détention du capital)





## Charte éthique

La société a adopté une charte éthique qui s'inspire du code de conduite anti-corruption Middenext (ce code se réfère à la Convention des Nations unies contre la corruption et s'attache à lutter contre toutes les formes de corruption). Cette charte fait partie intégrante du règlement intérieur de l'entreprise et est publiée sur le site Internet de la société <https://www.touax.com/fr/investisseurs/ethique-et-anticorruption>.

Elle a été transmise à tous les salariés français, et a été traduite et diffusée auprès de l'ensemble des entités étrangères.

La charte met notamment en avant la « responsabilité vis-à-vis de l'environnement » et invite chaque collaborateur à :

- contribuer aux initiatives environnementales de Touax ;
- réfléchir à améliorer les comportements, dans tous les domaines d'activité qui ont un impact sur l'environnement, de sorte à le minimiser chaque fois que possible (nombre de déplacements, économie d'énergie, économie d'eau et réduction des déchets) ; et
- porter immédiatement à la connaissance de sa hiérarchie tout déversement ou émission inhabituels dans les sols, l'eau ou l'air.

Elle permet de sensibiliser les salariés sur les pratiques discriminatoires et de prévenir autant que possible ce genre d'agissements, ainsi qu'au choix éthique des fournisseurs.

Enfin, elle comporte plusieurs chapitres préventifs (sujet des cadeaux et invitations, corruption, conflits d'intérêts...) et donne des recommandations de comportement éthique à adopter face à ces situations.

## Charte de prévention

**T**ouax a également adopté une charte de prévention des discriminations au travail. Le groupe, de par son caractère international, accueille de nombreuses cultures et nationalités différentes au sein de ses différentes entités.

Par cette charte, nous ancrons encore plus fermement notre attachement aux valeurs de la diversité et considérons qu'elle constitue un atout primordial pour le dynamisme et l'évolution du groupe Touax. Les origines diverses de nos collaborateurs stimulent la créativité et nous permettent de mieux comprendre nos clients.

Cette charte a été communiquée à l'ensemble de nos salariés en français et / ou en anglais. Elle contient des définitions précises s'agissant de la notion de discrimination, qu'elle soit directe ou indirecte.

Il est fait mention des 25 motifs habituels de discrimination retenus par les législations accueillant nos employés dans le monde (ethnicité, religion, sexe, opinions politiques, âge, handicap...). Par extension, des rappels sont faits sur les notions de harcèlement sur le lieu de travail.

En soutien de cet attachement à la diversité, la charte établit un processus formel de traitement des plaintes en lien avec des faits de discrimination ou de harcèlement.

Ces principes sont par ailleurs intégrés dans les règlements intérieurs de nos entités juridiques afin de leur donner toute la force obligatoire nécessaire à leur protection.

Par ailleurs, Touax satisfait aux exigences de l'index d'égalité professionnelle femmes - hommes en France avec un score de 86/100.





**Touax**

**TOUAX SCA**  
(siège social)

Tour Franklin  
100-101 Terrasse Boieldieu  
92042 Paris-La Défense  
Tel : (+33) 1 46 96 18 00

**contact-touax@touax.com**  
**www.touax.com**

**TOUAX GLOBAL RAIL SERVICES**

**contact-railcars@touax.com**  
**www.touaxrail.com**

**TOUAX RIVER BARGES**

**contact-riverbarges@touax.com**  
**www.touax-river-barges.com**

**TOUAX GLOBAL CONTAINER SERVICES**

**contact-containers@touax.com**  
**www.touax-container.com**

**TOUAX AFRICA**

**contact\_maroc@touax.com**  
**www.touax.ma**